



5. Le chemin du Ruart



6. La chapelle de Montaigu (1843)



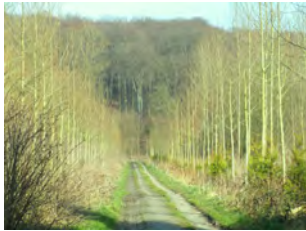
12. Rue E. François.
Vue vers la Basse Hutte



13. Rue E. Bouvier



7. Ancien pont de pierre sur le Cala



8. Le Pavé bleu



14. Rue E. Bouvier



15. Sentier de la Chiffane (n° 26) à travers champs



16. Sentier de la Chiffane entre haies et jardins



17. Ferme de la Chiffane (1744)



10. Chapelle Notre-Dame de Lourdes à Glabjou



9. Le Cala traverse un terrain de golf.



11. Corps de logis de l'ancienne ferme de Glabjou



18. Chapelle Notre-Dame de Hal et de Lourdes érigée par Alexandre Fievez



19. La Chaumière

Promenades dans nos villages

Ways

(Genappe)

6.4 km

Départ/arrivée: Rue Achille Fievez à Ways (Genappe)



L'ancienne ferme de Glabjou avec la belle grange datant de la fin du XVIII^e siècle et reprise dans le patrimoine monumental de Belgique. Cette grange a été récemment démolie pour laisser la place à un hôtel.



Portail d'entrée de la ferme Chiffane



1. Sentier de Quéwet (n° 23)



2. Le chemin du Ruart (n° 7)



3. Ancienne maison du garde,
à la Basse Hutte



4. Sentier du Calvaire (n° 27)

